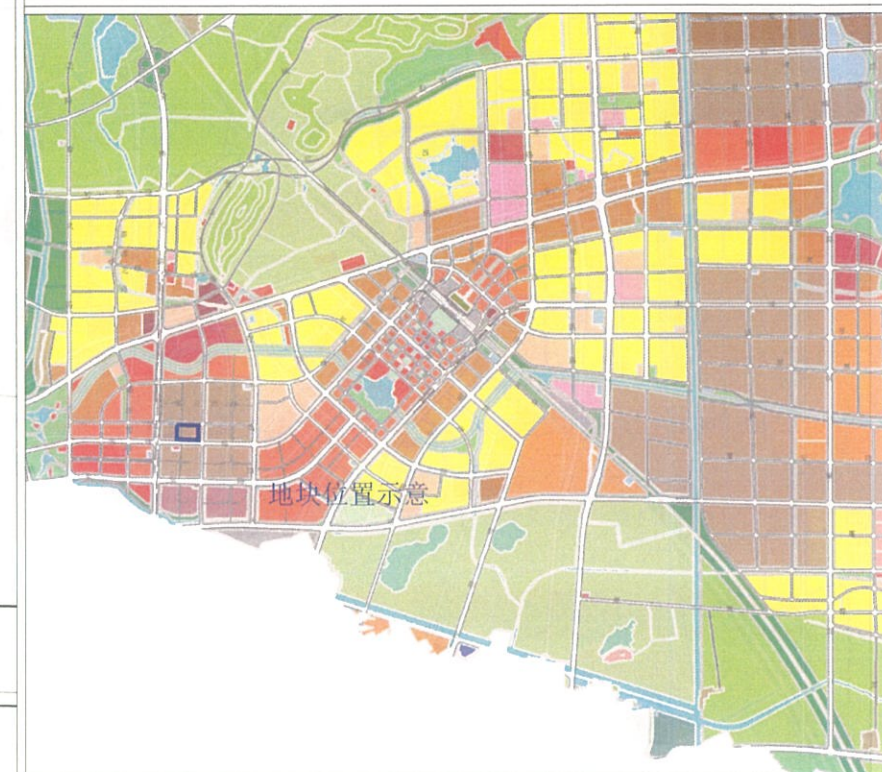
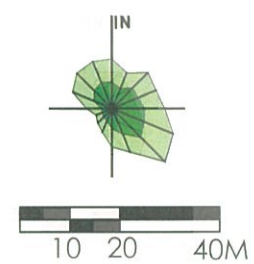


地块区位图



地块位置示意



说明：
本地块一年内未签订国有土地使用权出让合同的，地块规划图自行失效。

图例

- [Symbol] 道路红线及中心线
- [Symbol] 高压线及高压控制走廊
- [Symbol] 可建设用地范围线
- [Symbol] 轨道交通控制线
- [Symbol] 建筑控制线
- [Symbol] 文物保护范围
- [Symbol] 高层建筑控制线
- [Symbol] 现状保留建筑
- [Symbol] 地下空间控制线
- [Symbol] 绿地范围
- [Symbol] 禁止机动车出入口控制线
- [Symbol] 尺寸标注
- [Symbol] 机动车开口方向

X=46339.925
Y=78053.532 坐标标注



无锡市自然资源和规划局锡山分局地块规划图

地块位置	聚源南路-先锋路-空地-恒畅东路		
地块名称	聚源南路西、先锋路北地块	地块编号	XDG(XS)-2023-16号
所属行政区	锡山区	日期	2023年9月

